



Air Presentation System

คู่มือการใช้งาน

(รุ่น: WS-9211G)

Version: 1.02



Chinavut Marketing
63, 65, 67 Soi Rungruang, Ratchadapisek Rd.,
Samsaennok, Huay-Kwang, Bangkok 10320.
Tel. 0-2694-3000 Fax. 0-2694-3003
Email: info@chinavut.com website: www.chinavut.com

1. รายละเอียดทั่วไป

WS-9211G เป็นอุปกรณ์ที่ง่ายต่อการติดตั้ง, ใช้งานได้สะดวก และทำงานกับเครื่องโปรเจคเตอร์ได้เป็นอย่างดี ดี อุปกรณ์นี้จะเปลี่ยนเครื่องโปรเจคเตอร์ปกติของคุณเป็นเครื่องไฮเอนด์ทันที ด้วย WS-9211G โปรเจคเตอร์ของคุณจะกลายเป็นอุปกรณ์ไร้สายและ พีซี/โน้ตบุค จะฉายภาพผ่านโปรเจคเตอร์ได้อย่างง่ายดาย

▪ Plug & Play

WS-9211G เป็นอุปกรณ์ plug-and-play ซึ่งสามารถเชื่อมต่อและติดตั้งได้ง่าย พีซี/โน้ตบุคที่มี Centrino หรือ Wi-Fi การ์ด สามารถดาวน์โหลดไดรเวอร์และเชื่อมต่อ WS-9211G ได้อย่างง่ายดาย

▪ Flexibility

WS-9211G รองรับได้กับโปรเจคเตอร์ทุกชนิด, เพื่อการนำเสนองาน สามารถแสดงภาพจากหน้าจอไปยังโปรเจคเตอร์ได้ทันทีเพียงคลิกเดียว ไม่ต้องวุ่นวายกับการสลับสายอีกต่อไป

▪ Performance

WS-9211G สามารถส่งภาพเคลื่อนไหวเรียลไทม์ที่ความละเอียดภาพ 1024x768 ความละเอียดสี 24-bit และมีหน้าจการจัดการทางเว็บที่ง่ายต่อการใช้งาน ซึ่งรวมถึงการตั้งค่าความปลอดภัยไร้สาย

▪ Security

มีรหัสการล็อกอินเพื่อป้องกันเนื้อหาการนำเสนอจากผู้ใช้อื่นๆ ระหว่างการนำเสนอ รูปที่หน้าจอยังได้รับการป้องกันโดยการเข้ารหัสแบบ WEP 64/128

▪ Conference control

รองรับการใช้งานหลายผู้ใช้เพื่อสลับการนำเสนอ ผู้เข้าร่วมสัมมนาในการประชุมสามารถล็อกอินเข้ากับเซิร์ฟเวอร์ได้ง่ายและสลับหน้าจอคอมพิวเตอร์ไปยังโปรเจคเตอร์โดยไม่ได้ย้ายคอมพิวเตอร์ไปยังโปรเจคเตอร์



6) ตรวจสอบว่าไฟร์วอลล์ในเครื่องของคุณอนุญาตให้โปรแกรมของ WS-9211G ส่งข้อมูลผ่านได้

7) ใส **LOGIN CODE** และ

- ◆ คุณสามารถหา login code ได้จากหน้าจอของโปรเจคเตอร์



8) กดปุ่ม “Play” เพื่อเริ่มส่งสัญญาณภาพไปยังโปรเจคเตอร์



- รูปแบบการทำงานที่หลากหลายสามารถรองรับการทำงานทั้ง ไร้สายและเครือข่าย
- **One button operation**

หน้าจอการใช้งานแบบกราฟฟิกทำให้ผู้ใช้สามารถใช้งานได้โดยไม่ต้องมีการแนะนำ



- **Intelligent searching function**

หลังจากเริ่มโปรแกรม WS-9211G, โปรแกรมจะทำการค้นหาอุปกรณ์ WS-9211G ทั้งหมดที่อยู่ภายในพื้นที่ครอบคลุมของเครือข่ายไร้สาย โดยที่ผู้ใช้ไม่ต้องทำการปรับตั้งเพิ่มเติม และไม่ต้องกังวลกับขั้นตอนการทำงาน

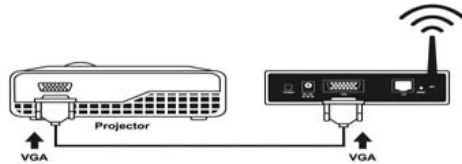
➤ คุณสมบัติ

- การนำเสนอไร้สาย ... ไม่ต้องมีการสลับสายอีกต่อไป
- สามารถทำงานร่วมกับโปรเจคเตอร์ทั้งหมดที่มีพอร์ต VGA มาตรฐาน
- เพียงคลิกเดียวเพื่อสลับหน้าจอการนำเสนอ
- แสดงการนำเสนอ PowerPoint รูปภาพและโปรแกรม แบบเรียลไทม์
- รองรับการแสดงผลภาพที่ความละเอียด 1024x768 และสี 24-bit

- ไม่ต้องใช้ CD สำหรับการติดตั้ง สามารถดาวน์โหลดโปรแกรมได้โดยตรงจากอุปกรณ์
- มีรหัสสำหรับการเข้าใช้งาน และการเข้ารหัส WEP สำหรับป้องกันข้อมูลการนำเสนอไร้สาย
- ฟังก์ชันควบคุมการประชุมสำหรับจัดการการใช้งานในการประชุม
- มีหน้าการจัดการทางเว็บที่ง่ายต่อการปรับตั้งค่า
- รองรับการตั้งค่า IP คงที่ และ DHCP server.

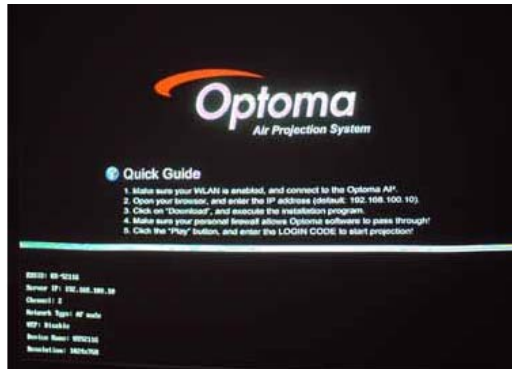
2. ขั้นตอนการเริ่มต้นอย่างง่าย

1) เชื่อมต่อสาย VGA จากโปรเจคเตอร์ไปยังพอร์ท VGA ของกล่อง WS-9211G แล้วจึงเปิดเครื่องโปรเจคเตอร์



2) เปิด WS-9211G

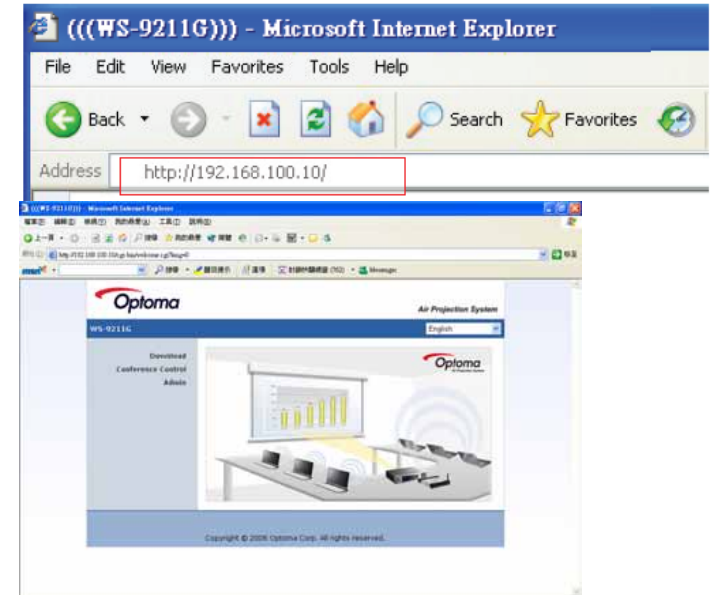
- ◆ เมื่อเครื่องโปรเจคเตอร์แสดงหน้าจอเริ่มต้นรูปข้างล่าง แสดงว่า WS-9211G พร้อมที่จะทำงานแล้ว



3) โดยต้องเปิดใช้งาน PC WLAN ของคุณไว้ด้วย แล้วเชื่อมต่อเครื่องคอมพิวเตอร์เข้ากับ WS-9211G

4) เปิดเบราว์เซอร์แล้วใส่ IP address เพื่อเข้าสู่หน้าเว็บของ WS-9211G

- ◆ ค่า IP address เริ่มต้นของ WS-9211G คือ **192.168.100.10** หรือดูจาก IP address ที่แสดงอยู่ที่ด้านล่างซ้ายของหน้าจอโปรเจคเตอร์



5) คลิกที่ "Download Software", และเริ่มโปรแกรมสำหรับการติดตั้ง

- ◆ หลังจากติดตั้งโปรแกรม, จะมี WS-9211G shortcut แสดงอยู่ที่หน้าจอของเครื่องคอมพิวเตอร์

